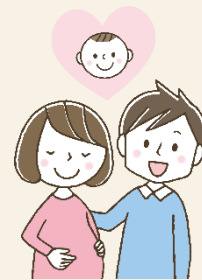


令和8年3月2日より ご主人の妊婦健診の同伴が 可能になりました



当院よりお願いさせていただきたいことがありますので、ご協力をよろしくお願いいたします。

対象 妊娠15週以降、分娩になるまでの **妊婦健診**

※妊婦健診以外での受診の際はご遠慮願います。

※内診室への同伴はありません。

※写真、動画撮影はお断りさせていただきます。

当日の流れ

- ▶ ご主人は**院外(車内)**でお待ちください。
 - ▶ 受付で母子手帳などを提出時に受付スタッフにご主人の同伴希望をお伝えください。ご主人用の許可証をお渡しします。
 - ▶ 妊婦さんは、検尿、血圧、体重測定を済ませ、今まで通り院内でお待ちください。
 - ▶ **中待合呼び出しがありましたら**、ご主人に連絡し、内玄関付近で、ご主人に許可証を渡して一緒に**待合の方でお待ちください**。(当院の構造上、男性は中待合室でお待ちいただけません。)
 - ▶ 診察室への呼び出しがありましたら、ご一緒に入室をお願いします。
- ※お子さんは、お母さんと一緒に院内で待たれても、お父さんと院外で待たれてもどちらでも大丈夫です。

診察が終わったら

- ▶ 会計時に許可証の返却をお願いします。会計まで一緒に待合で待たれても構いません。

ご主人様へ

- ・ マスク着用の上、院内にお入りください。(忘れられた場合は1枚50円で購入可能です。※現金のみ)
- ・ 体調不良の場合はご遠慮ください。(風邪症状、感染症疑いなど)
- ・ 待合混雑時は、他の患者様へ席を譲っていただけますようお願いいたします。
- ・ 他の患者様の診察状況や混雑状況により診察時間は前後しますのでご了承ください。